

まごころ通信



暮らしたる夏のトリビア

浴衣

も
く
じ CONTENTS

特集

自分らしい祀り方
「現代仏壇」という選択

お知らせ

セレモニーホール宇品が新たに完成しました

ママ知識

役立つQ&A

日本の夏の伝統的な衣装として、涼やかさと風情を備えた浴衣。起源は平安時代の貴族が蒸し風呂に入る時、水蒸気でやけどをしないように着たことから始まります。その後、綿素材で汗を吸い風通しの良いことから湯上がりに着られる着衣となり、就寝時に寝間着として用いられるようになりました。浴衣が庶民の間に広がったのは、江戸後期に風呂屋（銭湯）が普及してから。やがて、盆踊りや花見などに浴衣で出かけることが流行し、華やかな文禄が生まれました。浴衣は古代から続く浴場文化や夏の風物詩との関係にあり、日本の文化として大切に受け継がれているのです。

今改めて
考えたい

自分らしい祀り方

「現代仏壇」という選択

現代の住まいに合うモダンな仏壇で
ご先祖様を身近に感じてつながる

ました。住まいの変化と共に、仏壇の在り方も変わってきているのです。

仏壇はかつてお寺のミニチュアとされ、江戸時代の「寺請制度」により普及しました。しかし日本人は仏教の伝わる遙か以前から、住まいに「魂棚」と呼ばれる棚を設け、先祖の霊を祀っていたといいます。この「魂棚」をコンセプトに生まれたのが「現代仏壇」です。「現代仏壇」はリビングなど身近な場所でお祀りできるモダンな仏壇です。最近では新築やリフォームをきっかけに「ご先祖様のお家も素敵な空間にしたい」と、仏壇を買い替える方が増えてきました。買い替えはご先祖様の家を新しくすることであり、子孫へ伝えることにもなります。「ギャラリーメモリア」ではこんな仏壇に出会いたかった、と思えるような仏壇を提案しています。自分らしい祈りのスペースを見つけてみてください。

仏壇は大きくて立派なものが良いとされてきましたが、人々の暮らしの変化と共に、仏壇の在り方が変わってきています。私たちはどのように仏壇と向き合うべきなのか、今一度考えてみてはいかがでしょうか。

仏壇が何のためにあるのか考えたことはありませんか？もし身近な方が亡くなったなら、故人を偲んで手を合わせたいという気持ちになりますよね。その供養の心をカタチにしたものが仏壇です。仏壇といえば黒くて大きい伝統型仏壇をイメージされる方が多いと思います。ところが現代では和室のない家も増え、昔からある仏壇が家に合わないという声をよく聞くようになり

「現代仏壇」を知る、3つのポイント

ポイント

1 「現代仏壇」の考え方

仏壇は大切な方とのコミュニケーションの場ですので、形式に捉われず生活の中で自然に手を合わせるなら素敵ですね。「現代仏壇」はライフスタイルに合わせて住まいのどの場所にも置けるようにさまざまなサイズやデザインがあります。また、宗教宗派を問わず選ばれており、自由なお祀りが可能です。

ポイント

2 「現代仏壇」の置き場所

仏壇を安置する場所や方向に決まりは特にありません。宗派や地域によってさまざまな考え方はありますが、日々の生活の中でお世話がしやすく、落ち着いて手を合わせられる場所が良いでしょう。「家族が集まる場所で身近に感じたい」、「テレビが好きだったからリビングに祀りたい」、「静かな場所が好きだから、和室にしたい」など気持ちや生活スタイルに沿う場所を選ぶのがおすすめです。ただ、仏壇の多くは木製なので、直射日光やエアコンの風が直接当たる場所は避けてください。

ポイント

3 「現代仏壇」は種類豊富に展開

現代仏壇は生活スタイルに合わせてさまざまなタイプがあります。

- ① **オープンタイプ** 家具や棚などに設置することができて閉じ込めないで、いつでも故人を身近に感じることができます。
- ② **壁掛けタイプ** 絵画やフォトフレームのように壁面に取り付けるタイプ。薄型設計で省スペースなので、生活の中でより身近に存在を感じられます。また、視線を合わせ立ったまま手を合わせられます。
- ③ **台付きタイプ** 床に置くタイプ。収納付きなので、木魚や法事の道具など小物を仕舞ってスッキリと祀ることができます。また、遺骨安置用のスペースや椅子付き、経机付きなど機能性を供えた仏壇も。
- ④ **上置きタイプ** タンスやキャビネットなど台の上に設置できる小型タイプ。お持ちの家具との色味や材質と合わせてコーディネートできます。

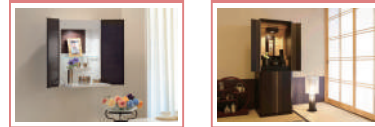
和室なら⑤**和モダン**、リビングなら⑥**ヨーロピアン**など、部屋の雰囲気に合わせて選ぶのもおすすめです。



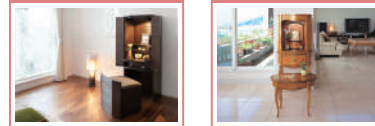
① オープンタイプ ④ 上置きタイプ



② 壁掛けタイプ ⑤ 和モダン



③ 台付きタイプ ⑥ ヨーロピアン



さまざまなタイプがあるので、部屋を選ばず祀ることができます。

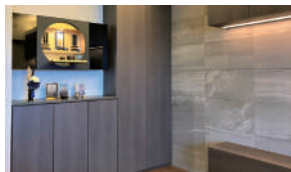
「ギャラリーメモリア広島紙屋町店」の青野弘美さんに
仏壇の在り方について教えてもらいました

〈取材協力〉ギャラリーメモリア広島紙屋町店 ☎0120-596-976

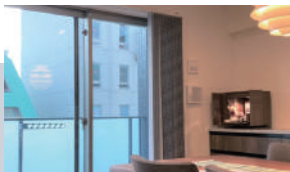


故人様と向き合える場所です、
仏壇は心が安らぎ、

現代仏壇については 「ギャラリーメモリア広島紙屋町店」へ



「現代仏壇」を購入されたお客様のご自宅。インテリアから仏事のことまで専門知識を持ったスタッフが、お客様にとってベストな祀り方を提案します。



「ギャラリーメモリア」は、約40年前に日本で初めて家具調仏壇を産み出した企業「八木研」が運営。日本の伝統工芸や、イタリア製の仏壇仏具など、日本のみならず海外の工房と提携して高品質で新しい発想のモノづくりに取り組んでいます。「現代仏壇」のバリエーションは約200種類。オンライン無料相談や、業界初のAR機能も好評です。

人気商品をピックアップ

「現代仏壇」はデザイン性と機能性を兼ね備えた商品が人気です。



▶ルフラン

561,000円(税込)

抽斗の前板を取り外して骨壺を安置できる。横幅約40cmの細型タイプで置く場所を選ばない。

W397×D390×H1367mm



▲ショコラ 330,000円(税込)

ウォールナットの小さな無垢材を組み合わせ、ショコラの詰め合わせのようにデザイン。

W400×D292×H404mm



▲スフレ ウォールナット

858,000円(税込)

無垢材の巻き扉とオシャレな脚部の北欧スタイル。明るい内部と幅広デザインが機能的。

W610×D410×H1200mm

買い替えた場合の、古い仏壇の取り扱いについて

「現代仏壇」をお求めになられた店舗で、責任を持ってお引き取りをいたしますのでご安心ください。お引き取りする仏壇のサイズや場所によって、費用は異なります。



手軽にお供えができる、ちりめん細工の可愛い供物も充実。お盆にお供えする精霊馬(3,300円税込)も用意しています。

ギャラリーメモリア広島紙屋町店

広島市中区紙屋町2-2-8

営業時間/10:00~18:00

0120-596-976

定休日/年末年始